



## علت تاب برداشتن دیگ ماشین لباسشویی

[www.bananshop.org](http://www.bananshop.org)



### چکیده مقاله

از مشکلاتی که در لباسشویی رایج است، تاب برداشتن دیگ لباسشویی است. ممکن است دیگ لباسشویی شما تاب بردارد و بد بچرخد. این مشکل به دلایل مختلفی رخ می‌دهد که در ادامه به آن می‌پردازیم. با ما همراه باشید.

### گروه نویسندگان بنان شاپ

دسته بندی: [دلایل خرابی و تعمیر لوازم خانگی](#)



زمان تقریبی مطالعه این مقاله:

**۶ دقیقه**

[لینک این مقاله در وبسایت بنان شاپ جهت](#)

[ثبت نظرات شما](#)

در واقع ماشین لباسشویی زندگی امروزی را بسیار راحت کرده است و بنا به همین دلیل، شما باید با استفاده و مراقبت درست از این دستگاه فوق العاده، طول عمر دستگاه را بالا ببرید. تاب برداشتن دیگ، یکی از مشکلاتی است که احتمال دارد، برای ماشین لباسشویی پیش بیاید. لذا ما می خواهیم تا در این مقاله علت تاب برداشتن دیگ دستگاه را بررسی کنیم. پس با ما باشید تا دلایل مختلف تاب برداشتن دیگ دستگاه ماشین لباسشویی را بازگو کنیم.

## نحوه تشخیص تاب برداشتن دیگ ماشین لباسشویی

۱. ایجاد سر و صدای زیادی از دستگاه در حین شستشو

۲. گیر کردن دیگ در هنگام شستشو



### چرا دیگ ماشین لباسشویی تاب بر می دارد؟

۱. بسته نشدن درب ماشین لباسشویی
۲. خراب شدن قفل درب دستگاه
۳. آسیب دیدن بلبرینگ های دستگاه ماشین لباسشویی
۴. پارگی تسمه و یا خراب شدن آن در لباسشویی
۵. مشکل در روتور و استاتور ماشین لباسشویی
۶. خراب شدن کوپلینگ ماشین لباسشویی
۷. آسیب دیدن موتور ماشین لباسشویی

## بسته نشدن درب ماشین لباسشویی

یکی از مسائل بسیار ساده ولی حساس که باعث بد چرخیدن دیگ لباسشویی و در نهایت تاب برداشتن آن می شود، بسته نشدن کامل درب دستگاه و یا خراب بودن قفل آن می باشد. زمانی که درب لباسشویی به طور کامل بسته نشود، حتماً شاهد عملکرد نادرست آن خواهد بود؛ بنابراین یکی از راه حل های خیلی راحت، چک کردن درب لباسشویی برای جلوگیری از بروز چنین مشکلی می باشد.



## خراب شدن قفل درب دستگاه

قطعاً می دانید که سالم بودن قفل درب لباسشویی، بر درست بسته شدن درب دستگاه تأثیر به سزایی دارد و همین موضوع باعث می شود تا لباسشویی عملکرد خود را به طرز صحیحی ادامه بدهد. در واقع یکی دیگر از علت های رایجی که باعث لقی دیگ دستگاه می شود، آسیب دیدن قفل دستگاه می باشد. تحت چنین شرایطی بهتر است، حتماً قفل درب را هر چه سریع تر توسط افراد ماهر تعمیر و در صورت لزوم تعویض نمایید.

## آسیب دیدن بلبرینگ های دستگاه ماشین لباسشویی

به طور معمول ماشین های لباسشویی، دارای قسمتی به نام بلبرینگ هستند که به سبد لباسشویی متصل می شود. در واقع هر گونه مشکل در بستر ماشین لباسشویی، می تواند باعث ایجاد مشکل در انتقال برق به درام ماشین لباسشویی و سبد آن شود. در صورتی که دیگ دستگاه شما نمی چرخد یا حرکت نمی کند، بلبرینگ دستگاه را بررسی کنید. در لباسشویی هایی که درب آن ها از جلو باز می شوند، بلبرینگ ها وظیفه متصل کردن دیگ را به موتور دستگاه دارند. اگر این قطعه دچار آسیب، پوسیدگی، ساییدگی شود یا حتی بیش از حد داغ شود، باعث تاب برداشتن و بد چرخیدن دیگ ماشین لباسشویی خواهد شد.



### پارگی تسمه و یا خراب شدن آن در لباسشویی

یکی دیگر از دلایل اصلی برای تاب برداشتن دیگ ماشین لباسشویی، خرابی و پارگی تسمه می باشد. چرا که وظیفه تسمه در ماشین لباسشویی، درست چرخاندن دیگ می باشد. بنابراین اگر تسمه دچار پارگی، پوسیدگی و یا ساییدگی شود، امکان دارد بر عملکرد دستگاه شما تأثیر بگذارد و چرخش دیگ را دچار مشکل نماید.

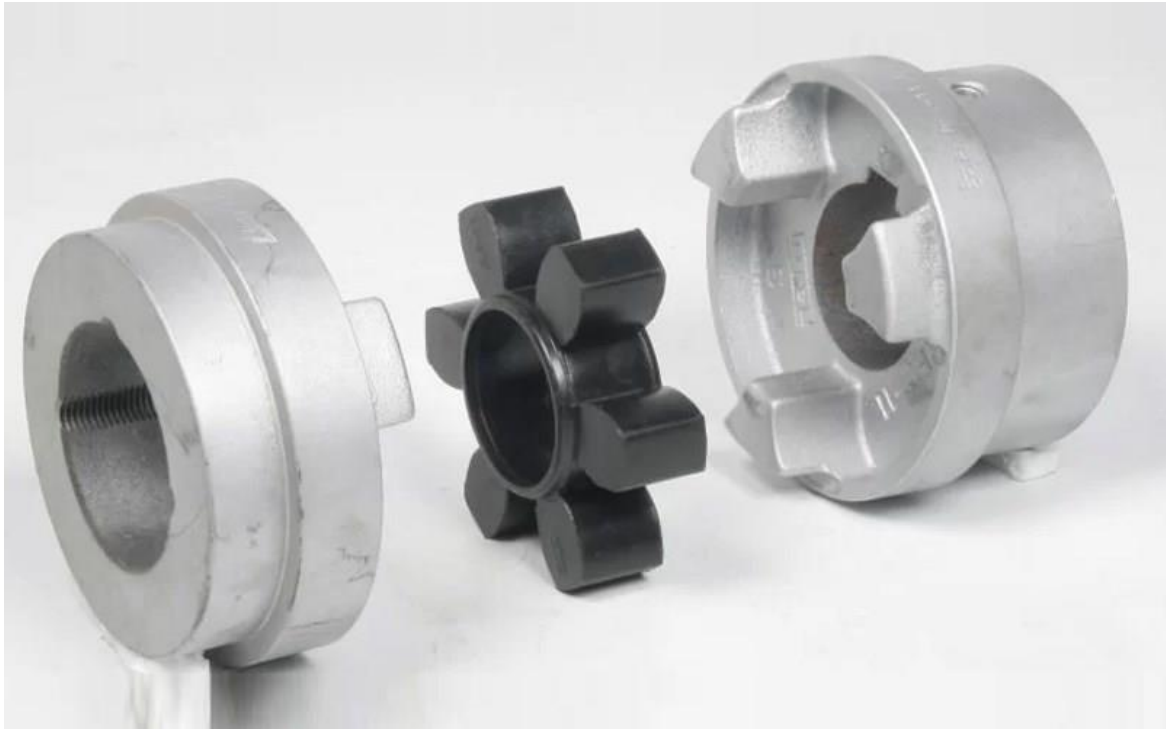
لازم است بدانید که دو قسمت اصلی موتور الکتریکی در ماشین لباسشویی، استاتور و روتور هستند. قسمت متحرک موتور الکتریکی روتور و قسمت ثابت آن استاتور نامیده می شود. در صورتی که حس کردید، ماشین لباسشویی شما بد می چرخد یا شل شده است، حتماً خیلی سریع استاتور و روتور ماشین لباسشویی خود را بررسی کنید. چون که یکی از دلایل این شلی می تواند، مشکل در روتور و استاتور دستگاه باشد. این دو قسمت اجزای اصلی هر موتور الکتریکی هستند. برای راه اندازی موتور، این دو قسمت روشن شده و با ایجاد میدان مغناطیسی، موتور را به چرخش در می آورند. به همین دلیل اگر روتور و استاتور دستگاه شما دچار مشکل شود، موتور دستگاه به درستی کار نمی کند و در نتیجه کارکرد دیگ مختل شده و در نهایت تاب بر می دارد.

### خرید ماشین لباسشویی

### خراب شدن کوپلینگ ماشین لباسشویی

کوپلینگ، یکی از اجزای ماشین لباسشویی است که موتور لباسشویی را به سیستم انتقال نیرو وصل می کند. بدین صورت خرابی کوپلینگ باعث مختل شدن عملکرد دستگاه و در نتیجه تاب برداشتن دیگ می شود. در صورتی که لباس ها را بیش تر از ظرفیت لباسشویی داخل مخزن قرار بدهید، قطعه کوپلینگ موتور نیروی لازم را از موتور منتقل نمی کند و در نتیجه ماشین لباسشویی شما به درستی به کارکرد خود ادامه نمی دهد.





### آسیب دیدن موتور ماشین لباسشویی

در صورتی که هیچ یک از موارد بالا دلیل تاب برداشتن دیگ ماشین لباسشویی نبودند، باید به سراغ موتور دستگاه بیايید. در کل خیلی کم پیش می آید که مشکل از موتور باشد؛ اما روی هم رفته اگر مشکل از موتور باشد، دو حالت وجود دارد.

**حالت اول:** زمانی که دستگاه را به برق وصل می کنید، موتور دستگاه روشن می شود، اما صداهای عجیب و غریبی ایجاد می کند.

**حالت دوم:** زمانی که دستگاه را برق متصل می کنید، دستگاه شما روشن نمی شود و کار نمی کند.



بنابر چنین شرایطی حضور یک تعمیرکار متخصص برای بررسی کردن عیب دستگاه و برطرف کردن آن الزامی می باشد.

### چکیده ای از مقاله تاب برداشتن دیگ لباسشویی

مشکل در کوپلینگ، خرابی بلبرینگ، مشکل در استاتور و روتور ماشین لباسشویی، مشکل در تسمه، عدم بسته شدن درب ماشین لباسشویی، آسیب دیدن قفل درب و موتور ماشین لباسشویی از جمله دلایلی هستند که باعث تاب برداشتن دیگ ماشین لباسشویی می شوند. در متن فوق هر یک از این علت ها به همراه راه حل ها مورد بررسی قرار گرفت. در نتیجه تشخیص این مشکل تا حد زیادی برای شما عزیزان راحت شده است. امیدواریم که این دستگاه کاربردی بروز کمترین مشکلات را تجربه کند و به امید اینکه مطالب ما در مقاله علت تاب برداشتن دیگ ماشین لباسشویی، برای شما خوانندگان عزیز مؤثر و کارساز بوده باشد.